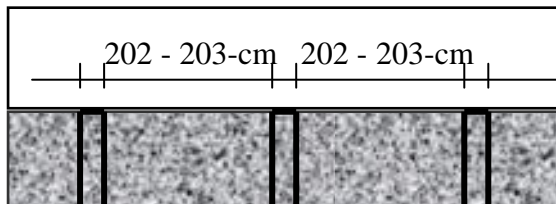


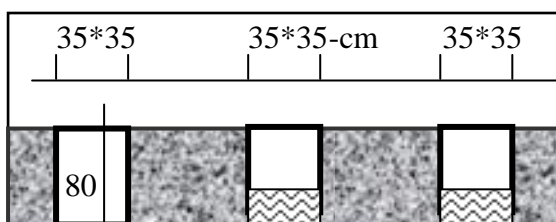
Telepítési útmutató.

VIDI Beton Kft. által gyártott betonelemes kerítéshez.

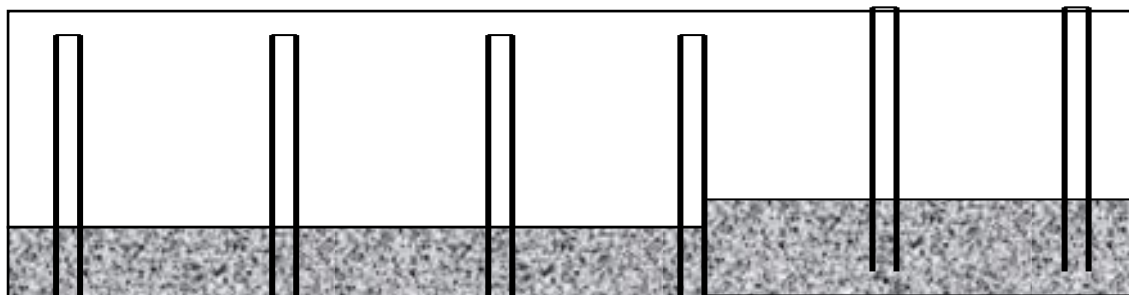
1. Első lépésben jelölje ki az oszlopok helyét a kitűzött nyomvonalon úgy, hogy az oszlopok belső befogónútjai között a távolság min. 202-cm max.203-cm legyen!



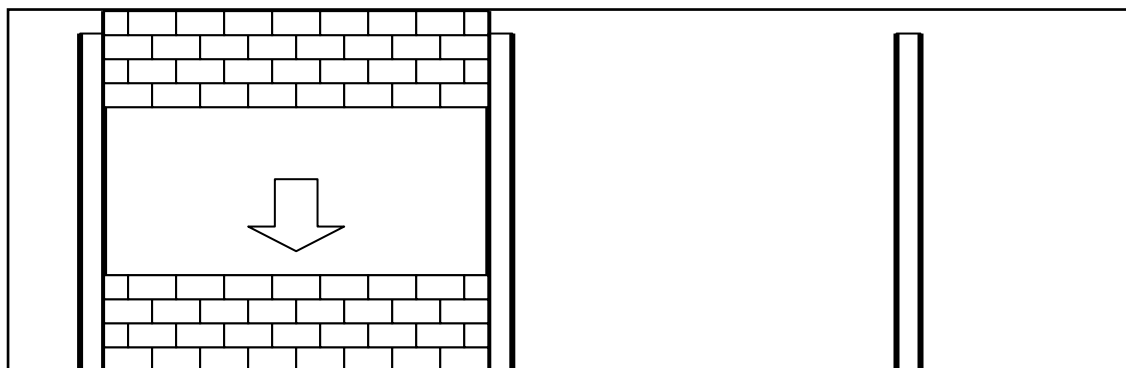
2. Az oszlopoknak minimum 80-cm mély és 35x35-cm szélességű gödröket készítsen. Ezután feszítsen ki zsinórt, ami az oszlopok síkját és magasságát mutassa, ettől mérje vissza az oszlop magasságát és erre a szintre betonozza a munkagödröket.. Ha szükséges oszloponként szinteltolást lehet alkalmazni.



3. Zsinór mellett állítsa be az oszlopok síkját, függőjét és az előre meghatározott magasságát a megadott távolságra. Célszerű távtartó lécek használata. Az oszlop beállítása után a munkagödröket földnedves betonnal töltsse ki, majd az oszlopok közötti sávalappal együtt a kijelölt szintre betonozza, és újra ellenőrizze a már beállított oszlopok pontos helyét.



4. A beton szilárdulása után elkezdheti az oszlopok tetejétől beacsúsztatni a kerítésmezőket a helyükre ügyelve, hogy az elemek mintája (fuga) megfelelően illeszkedjen egymáshoz. Minden elemet cementhabarccsal kösse, és állítsa vízszintbe. A mezők hátoldalát ékelje ki és az ott keletkező rést is cementhabarccsal tömítse ki. Amikor a habarcs kellően megszilárdult fugázza ki és az esetleges sérüléseket javítsa ki.



5. Az utolsó művelettel elkészült kerítést, a környezetéhez illő színre (színekre) festheti, kültéri betonfestékkel.

Köszönjük, hogy az általunk gyártott kerítést választotta!